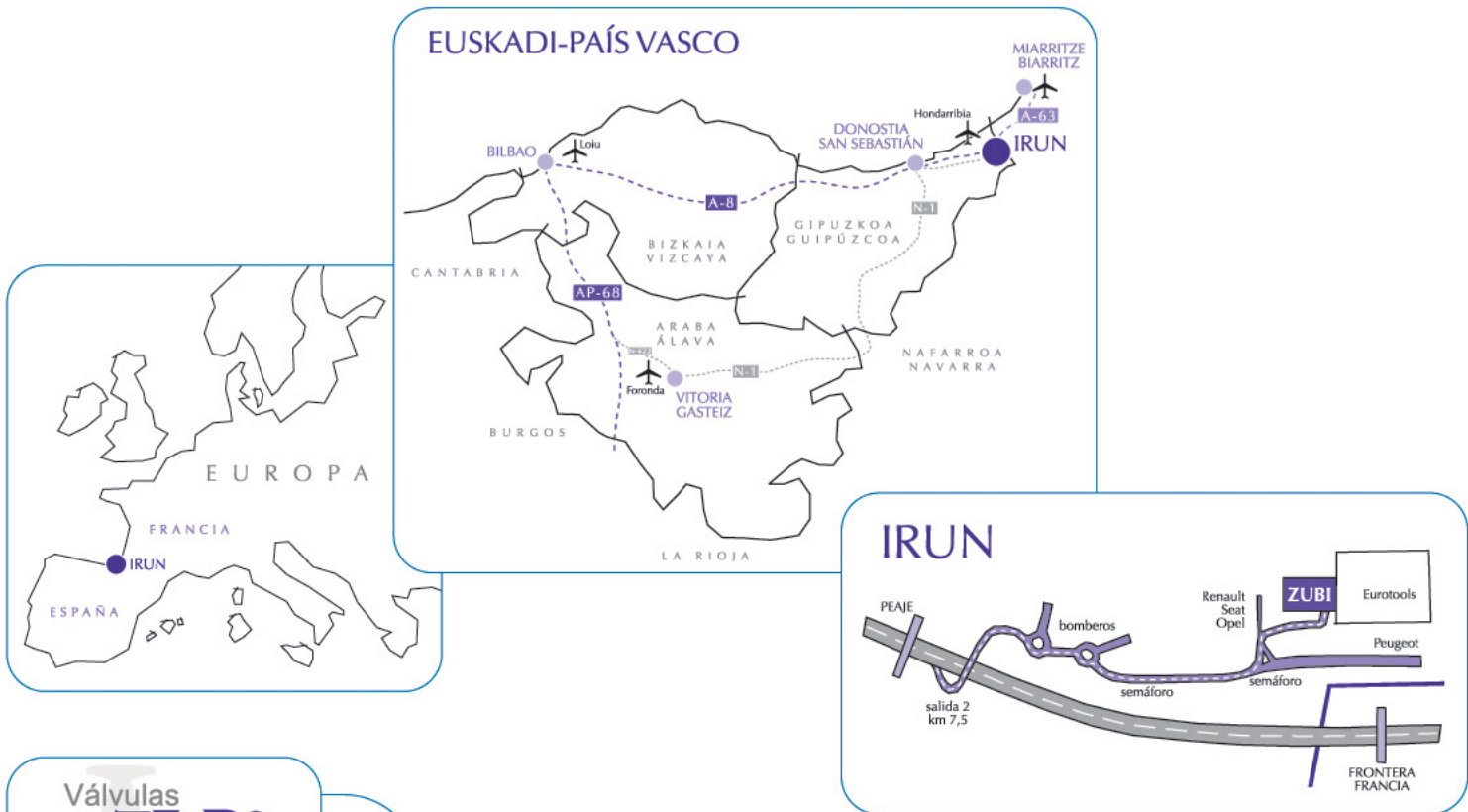


- válvulas de membrana
- válvulas de retención
- válvulas de tajadera
- válvulas de compuerta

Válvulas
ZUBI
S.L.





Válvulas
ZUBI

Válvulas Zubi S.L. fabricante de válvulas desde 1.979 dedicada en sus inicios a la fabricación exclusiva de válvulas de membrana, campo en el que ha conseguido un nombre relevante. Posteriormente, aumenta su gama de producción fabricando válvulas de retención a clapeta y a bola. Actualmente, dispone de una mayor gama de productos que incluyen válvulas de guillotina, murales, canales y cuadradas.

Gracias a sus más de 25 años de experiencia y a su política de mejora, **Válvulas Zubi S.L.** ofrece a sus clientes una amplia gama de productos que permite todo tipo de soluciones para cada tipo de necesidades. Las principales características de las válvulas son su alta calidad, su perfecta estanqueidad y su fácil manipulación. Para ello, cuenta con la colaboración de todo su personal y utiliza equipos y procedimientos que permitan asegurar la continuidad y mejora, así como la optimización de sus costes.

Esta empresa abastece a una larga lista de clientes en la cual incluyen empresas dedicadas al tratamiento de aguas, industrias químicas, centrales térmicas y nucleares, empresas papeleras, las dedicadas al transformado, industrias alimenticias...

Nuestros productos son suministrados tanto a nivel nacional como al mercado Europeo, Asiático, Australiano y Americano. Actualmente la empresa se encuentra implantando una red de representantes a nivel mundial.



Válvulas de membrana

Tipos

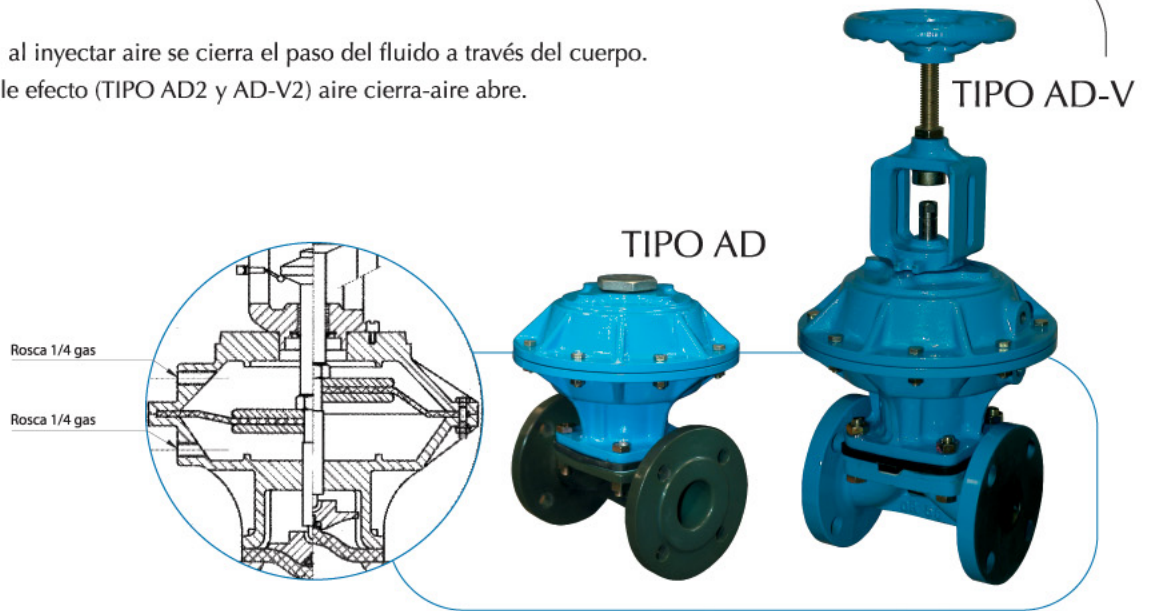
Manuales



- Accionamiento manual

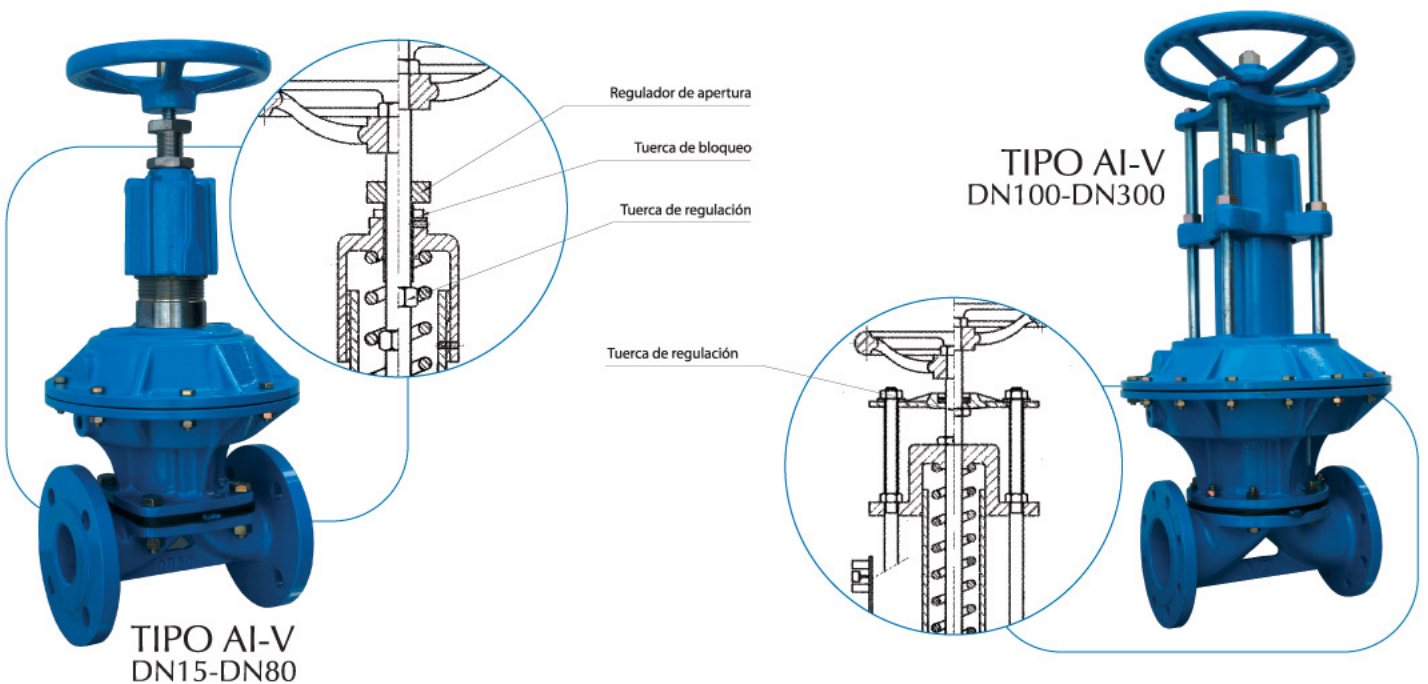
Automáticas (aire cierra)

- Accionamiento automático: al inyectar aire se cierra el paso del fluido a través del cuerpo.
- Se fabrican válvulas de doble efecto (TIPO AD2 y AD-V2) aire cierra-aire abre.



Automáticas (aire abre)

- Accionamiento automático: al inyectar aire se abre el paso del fluido a través del cuerpo.
- Se fabrican válvulas con regulación del caudal (TIPO AI-VR).



Cuerpos

Tipo 100
(paso ondulado)

DN 15 - DN 350



Tipo 99
(paso ondulado roscado)

DN 15 - DN 80



Tipo 99SW
(socket welding)

DN 15 - DN 80



• Disponible en paso recto

Tipo 85
(paso recto)

DN 15 - DN 300



Tipo 85/99
(paso recto roscado)

DN 15 - DN 80



Tipo 100E
(en escuadra)



DN 20 - DN 150

Tipo 99BW
(butt welding)



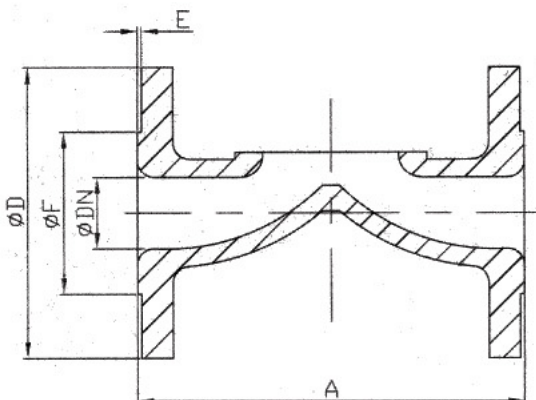
DN 15 - DN 80

• Disponible en paso recto

- * Todos los cuerpos son intercambiables con los diferentes accionamientos (manuales, automáticas aire abre y aire cierra).
- * Los cuerpos pueden ser recubiertos protegiéndolos de posibles ataques químicos, excepto las roscadas.
- * Normas de fabricación: DIN-3202 y BS-5156. Ambos en PN10/16 y ASA 125/150Lbs. En las roscadas: ROSCA NPT y GAS. Otras normas bajo consulta.
- * Válvulas fabricadas conforme a la Directiva Europea de Equipos a Presión PED 97/23/CE.

Dimensiones

CUERPO TIPO 100 / PASO ONDULADO

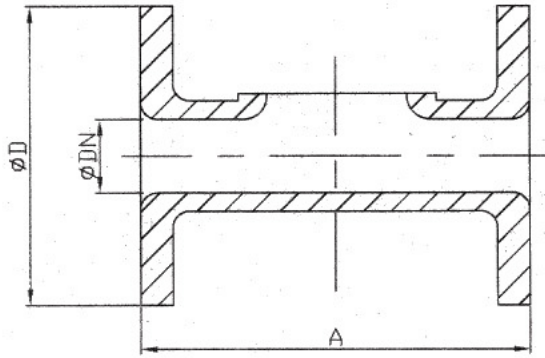


DN	PULGADAS	Ø D		A		Ø F	E
		PN 10/16	ASA 125/150	DIN3202	BS5156		
15	1/2"	95	89	130	108	50	2
20	3/4"	105	99	150	117	58	2
25	1"	115	108	160	127	68	2
32	1 1/4"	140	118	180	146	78	2
40	1 1/2"	150	127	200	159	88	3
50	2"	165	153	230	190	102	3
65	2 1/2"	185	178	290	216	122	3
80	3"	200	190	310	254	138	3
100	4"	220	228	350	305	158	3
125	5"	250	254	400	356	188	3
150	6"	285	280	480	406	212	3
200	8"	340	343	600	521	268	3
250	10"	395	406	730	635	320	3
300	12"	445	483	850*	749	372	4
350	14"	505	533	**		440	4

* 735 Medida especial

** Distancia Zubi: 750

CUERPO TIPO 85 / PASO RECTO



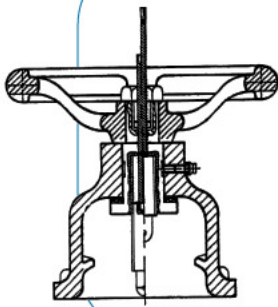
DN	PULGADAS	Ø D		A	
		PN 10/16	ASA 125/150	DIN3202	BS5156
15	1/2"	95	89	130	108
20	3/4"	105	99	150	117
25	1"	115	108	160	127
32	1 1/4"	140	118	180	146
40	1 1/2"	150	127	200	159
50	2"	165	153	230	190
65	2 1/2"	185	178	290	216
80	3"	200	190	310	254
100	4"	220	228	350	305
125	5"	250	254	400	356
150	6"	285	280	480	406
200	8"	340	343	600	521
250	10"	395	406	730	635
300	12"	445	483	850*	749

* 735 Medida especial

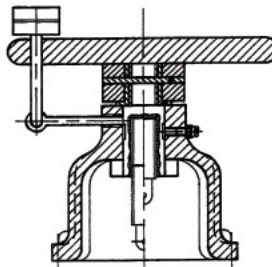
Accesorios

Para las válvulas manuales

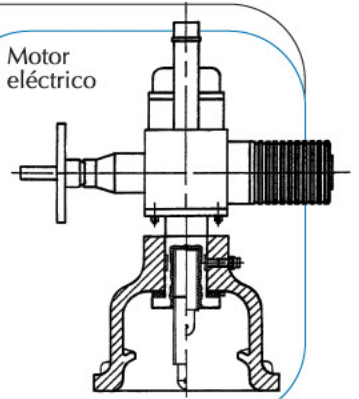
Indicador de apertura



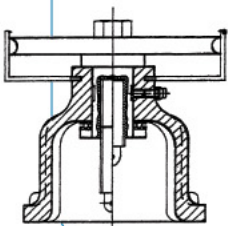
Volante con candado



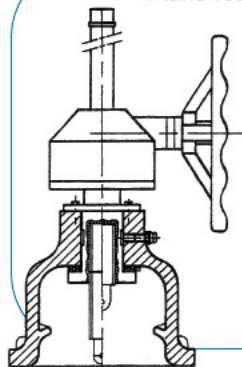
Motor eléctrico



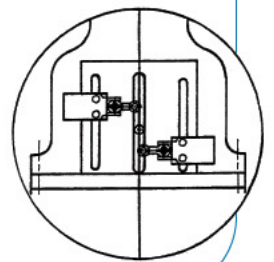
Volante a cadena



Mano reductor

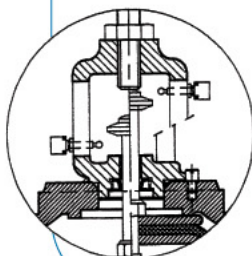


Finales de carrera

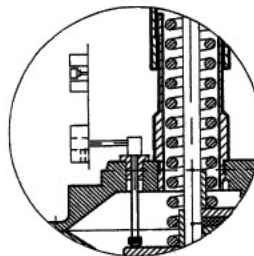


Para las válvulas automáticas

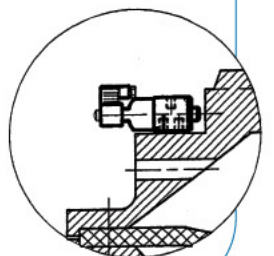
Finales de carrera (AD-V)



Finales de carrera (AI-V)



Electroválvulas



Válvulas de retención

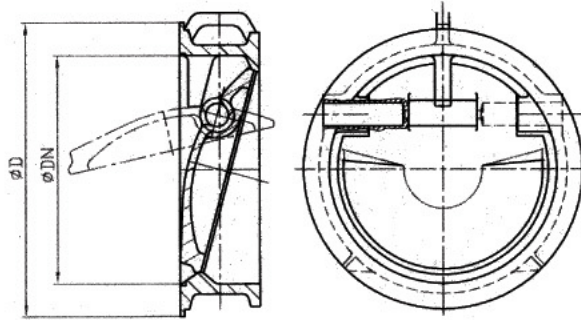
Tipos

Tipo 113AR (Retención Tilting)

DN 50 - DN 900



- Conexiones disponibles: PN10/PN16/PN25.
- Disponible: Muelle o contrapeso.



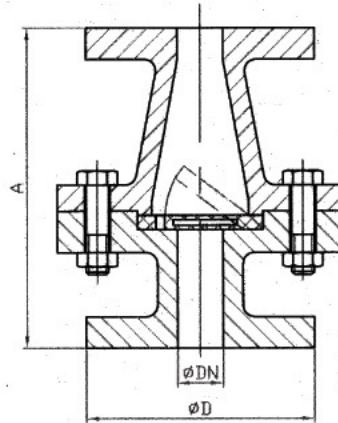
DN	PULGADAS	ϕD	
		PN 10/16	ASA 125/150
50	2"	107	102,5
65	2 1/2"	127	121,5
80	3"	142	134,5
100	4"	162	172,5
125	5"	194	194
150	6"	219	219
200	8"	273	273
250	10"	329	337,5
300	12"	378	407,5
350	14"	438	448,5
400	16"	490	512
450	18"	539	547
500	20"	594	604,5
600	24"	696	715,5
700	28"	811	
800	32"	918	
900	36"	1018	

Tipo 114AR (Retención a clapeta)

DN 15 - DN 400



- Normas de fabricación: DIN-3202: PN10/16 y ASA 125/150 Lbs.
- Posibilidad de ser recubiertas.



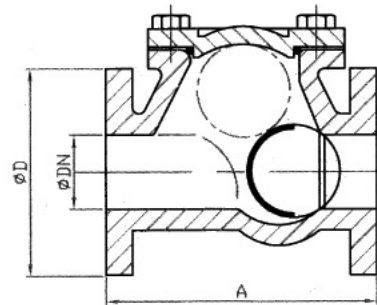
DN	PULGADAS	A	ϕD	
			PN 10/16	ASA 125/150
15	1/2"	150	95	89
20	3/4"	150	105	99
25	1"	160	115	108
32	1 1/4"	180	140	118
40	1 1/2"	200	150	127
50	2"	230	165	153
65	2 1/2"	290	185	178
80	3"	310	200	190
100	4"	350	220	228
125	5"	400	250	254
150	6"	480	285	280
200	8"	600	340	343
250	10"	650	395	406
300	12"	750	445	483
350	14"	750	505	533
400	16"	850	656	597

Tipo 115AR (Retención a bola)

DN 20 - DN 250



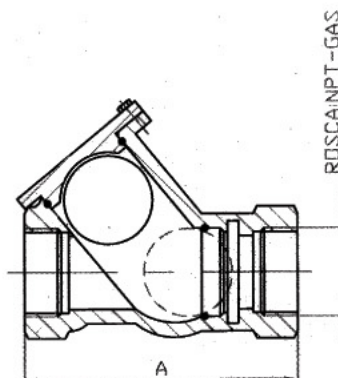
- Normas de fabricación: DIN-3202: PN10/16 y ASA 150 Lbs.
- Posibilidad de ser recubiertas.



DN	PULGADAS	A	ϕD	
			PN 10/16	ASA 125/150
20	3/4"	117	105	99
25	1"	127	115	108
40	1 1/2"	159	150	127
50	2"	200	165	153
65	2 1/2"	210	185	178
80	3"	260	200	190
100	4"	300	220	228
125	5"	350	250	254
150	6"	400	285	280
200	8"	500	340	343
250	10"	670	395	406

Tipo 115/99AR (Retención a bola roscada)

DN 25 - DN 80



DN	PULGADAS	A
25	1"	114
32	1 1/4"	132
40	1 1/2"	145
50	2"	174
65	2 1/2"	200

* Otras normas o conexiones bajo consulta.

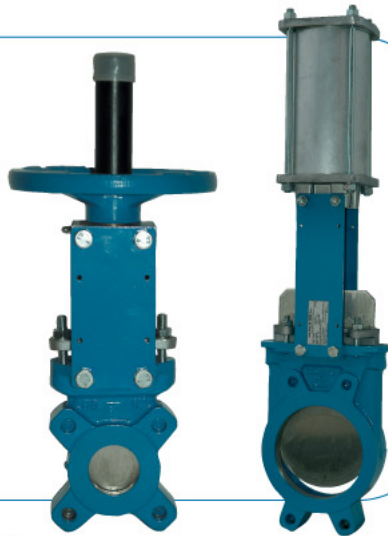
* Válvulas fabricadas conforme a la Directiva Europea de Equipos a Presión PED 97/23/CE.

Válvulas de tajadera

Tipos

Tipo 200

DN 50 - DN 1200



- Unidireccional tipo wafer.

Tipo Full Lug

DN 50 - DN 600



- Unidireccional tipo lug.

Con bonete

DN 50 - DN 600



- Para Tipo 200 y Tipo Full Lug.

Tipo 400

DN 50 - DN 600

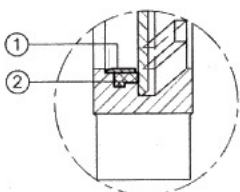


- Unidireccional tipo wafer.
- Insuflaciones laterales.
- Especialmente diseñado para descarga de silos

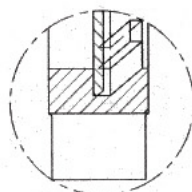
* TIPO TAPPI: Válvula cuya diferencia con la tipo Full Lug, radica en un cuerpo y tajadera sobredimensionado. 10 Bar hasta DN-600.

Tipos de cierre

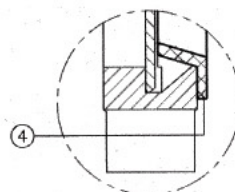
ESTANCA



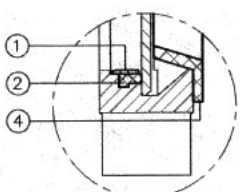
METAL-METAL



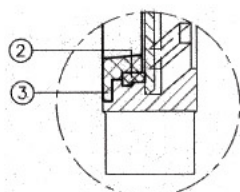
METAL-METAL CON DEFLECTOR



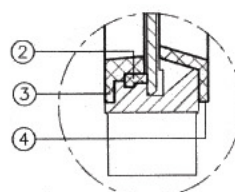
ESTANCA CON DEFLECTOR



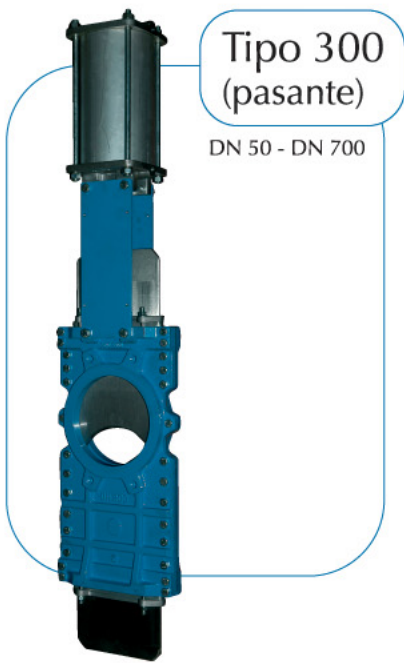
ESTANCA CON RASCADOR



ESTANCA CON DEFLECTOR Y RASCADOR



- ① ANILLO
- ② JUNTA DE CIERRE
- ③ RASCADOR 8°
- ④ DEFLECTOR 15°



• Bidireccional tipo wafer.

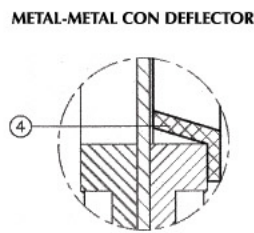
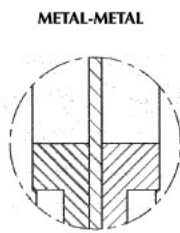
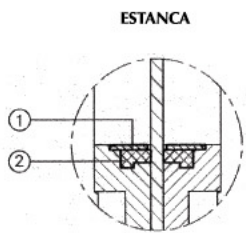


• Bidireccional tipo wafer.



• Unidireccional tipo wafer.

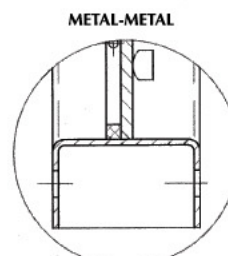
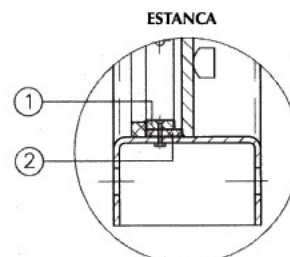
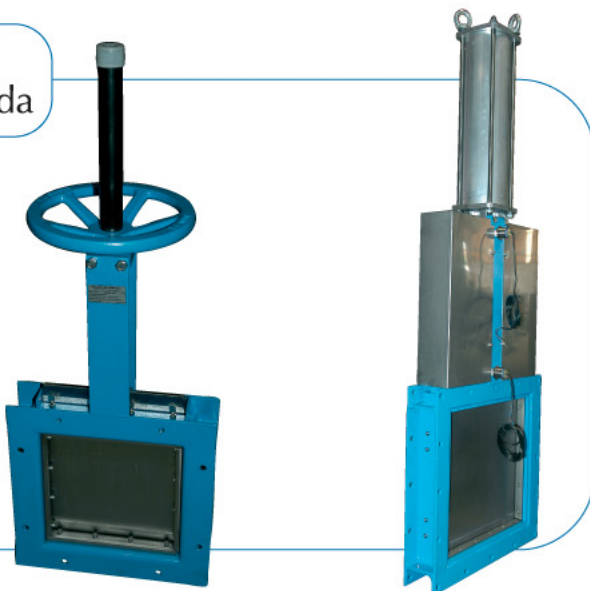
△ Tipos de cierre



- ① ANILLO
- ② JUNTA DE CIERRE
- ③ RASCADOR 8°
- ④ DEFLECTOR 15°



Tipo cuadrada



Tipos de cierre ▽

- ① LLANTA
- ② JUNTA DE CIERRE

• Válvula unidireccional. • Su diseño depende de las necesidades del cliente. • Posibilidad de fabricarse con bonete.

Tipo mecosoldada

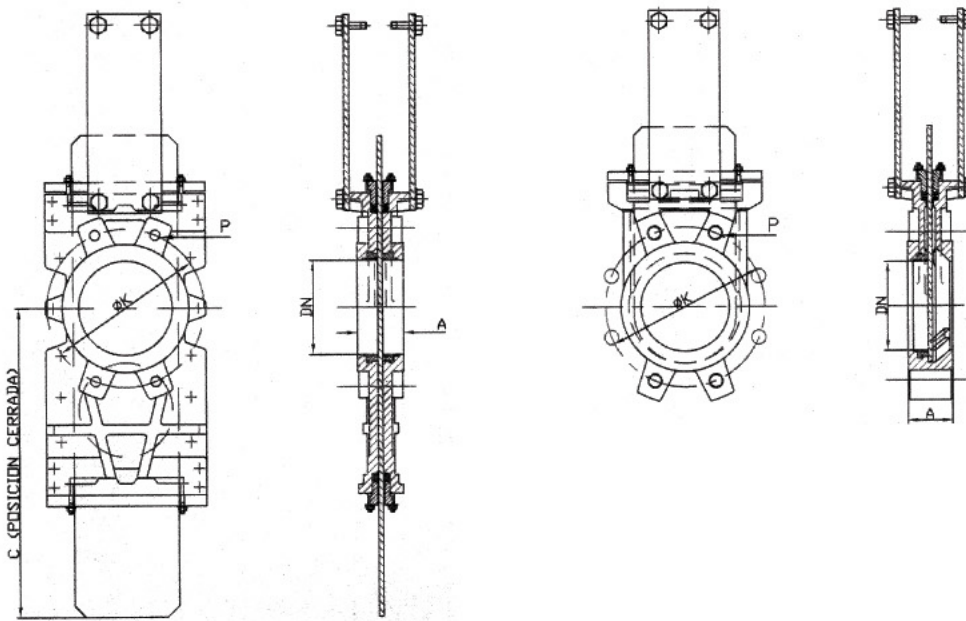


Tipo alta presión



- Unidireccional o bidireccional bridada o tipo wafer.
- Cuerpo y bonete mecosoldado.

- Unidireccional tipo bridada.
- Cuerpo en monobloc y bonete fundido.



Dimensiones

PRESIONES MÁXIMAS RECOMENDADAS DE TRABAJO:

DN50 - DN250= 10Kg/cm²
 DN300 - DN400= 6Kg/cm²
 DN450= 5Kg/cm²
 DN500 - DN600= 4Kg/cm²

CONTRAPRESIONES (TIPO 400):

DN50 - DN250= 3Kg/cm²
 DN300 - DN400= 2Kg/cm²
 DN450= 1.5Kg/cm²
 DN500 - DN600= 1Kg/cm²

DN	PULGADAS	A					Ø K		P		
		TIPO 200	TIPO 400	TIPO FULL LUG	TIPO TAPPI	TIPO 300	PN 10	ASA 150	Nº AGUJEROS	PN 10	ASA 150
50	2"	40	60	40	48	40	125	120,6	4	M 16	W 5/8"
65	2 1/2"	40	60	40	48	40	145	139,7	4	M 16	W 5/8"
80	3"	50	64	50	51	50	160	152,4	8	M 16	W 5/8"
100	4"	50	64	50	51	50	180	190,5	8	M 16	W 5/8"
125	5"	50	70	50	57	50	210	215,9	8	M 16	W 3/4"
150	6"	60	76	60	57	60	240	241,3	8	M 20	W 3/4"
200	8"	60	89	60	70	60	295	298,4	8	M 20	W 3/4"
250	10"	70	114	70	70	70	350	361,9	12	M 20	W 7/8"
300	12"	70	114	70	76	70	400	431,8	12	M 20	W 7/8"
350	14"	96	127	96	76	96	460	476,2	16	M 20	W 1"
400	16"	100	140	100	89	100	515	539,7	16	M 24	W 1"
450	18"	106	152	106	89	106	565	577,8	20	M 24	W 1 1/8"
500	20"	110	152	110	114	110	620	635	20	M 24	W 1 1/8"
600	24"	110	178	110	114	110	725	749,3	20	M 27	W 1 1/4"

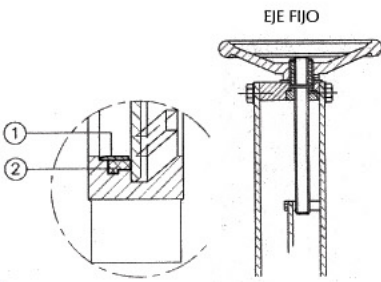
* DN superiores bajo consulta

* Válvulas fabricadas conforme a la Directiva Europea de Equipos a Presión PED 97/23/CE.

Accionamientos

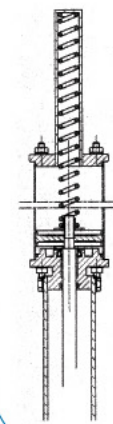
MANUAL

EJE ASCENDENTE

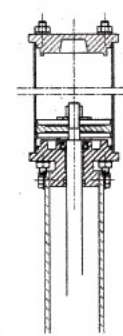


NEUMÁTICO

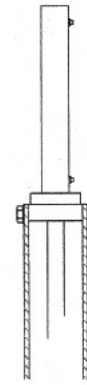
SIMPLE EFECTO



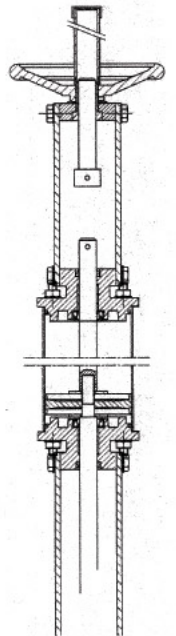
DOBLE EFECTO



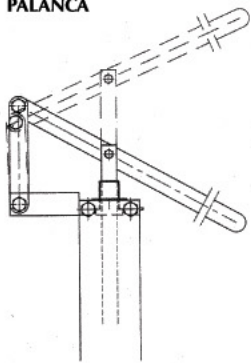
HIDRÁULICO



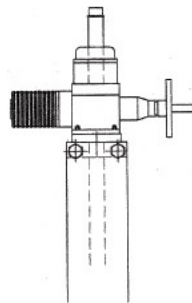
NEUMÁTICO-VOLANTE



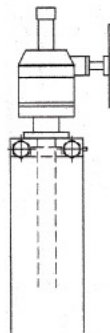
PALANCA



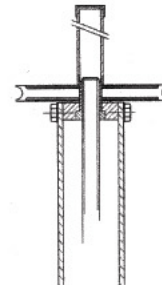
ELÉCTRICO



REDUCTOR



VOLANTE A CADENA

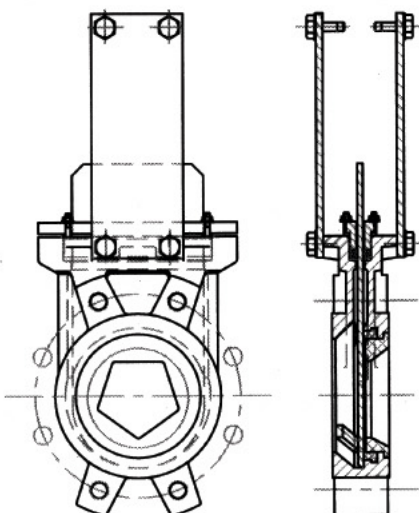


- Todos los accionamientos son intercambiables con los distintos tipos de válvulas.

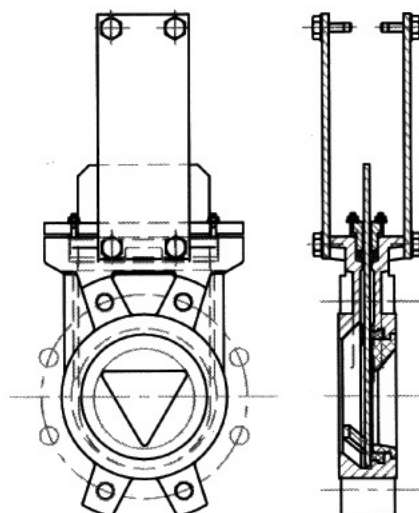
Accesorios

- Electroválvulas.
- Detectores.
- Finales de carrera.
- Topes mecánicos.
- Mangones.
- Extensiones.
- Diafragmas.

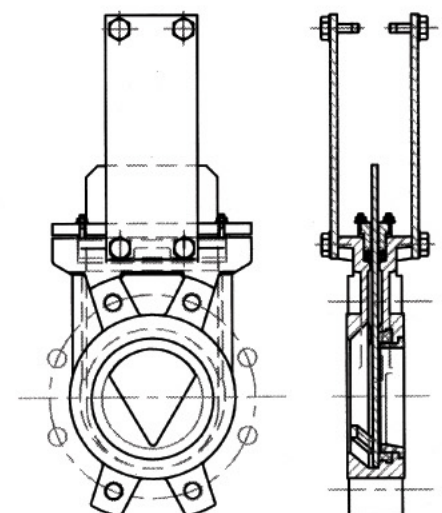
DIAFRAGMA PENTAGONAL



DIAFRAGMA TRIANGULAR

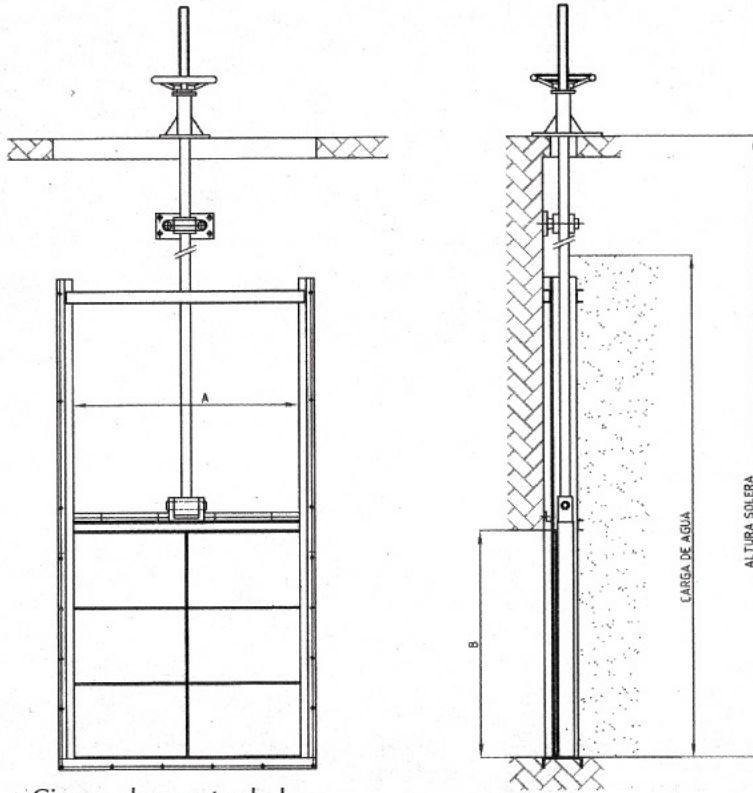


DIAFRAGMA V-PORT



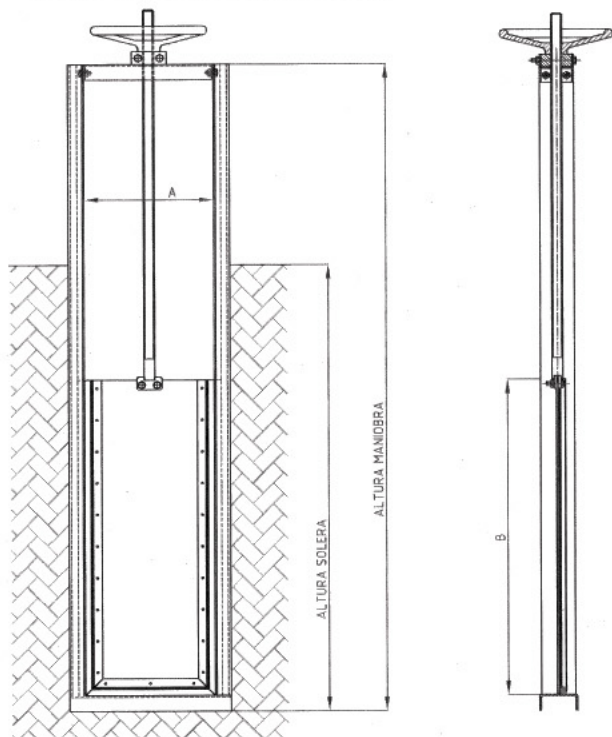
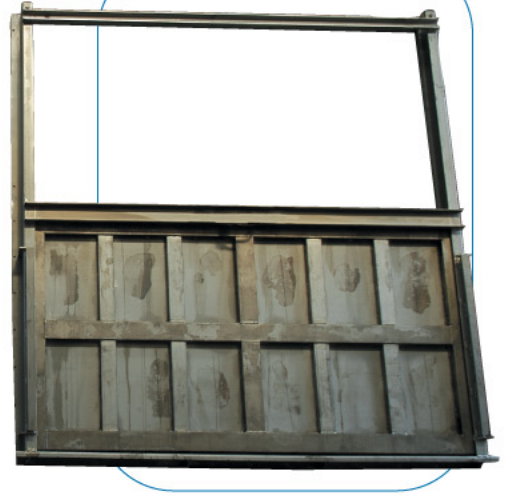
Válvulas de compuerta

Tipos



- Cierre a los cuatro lados.
- Estanqueidad: 100%.
- Formas disponibles: cuadrada, rectangular y redonda.
- Cierre On & Off. Bajo consulta.

Válvula mural



- Formas disponibles: cuadrada y rectangular.

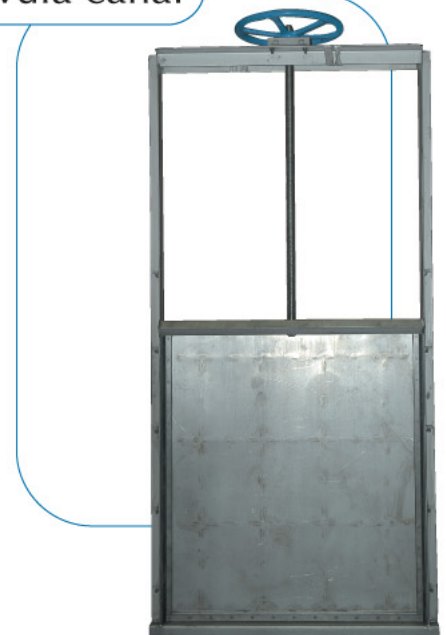
* COMPUERTAS VERTEDERO: Cierre a los tres lados.

* FINALES DE LÍNEA: Utilizada para prevenir el retroceso del fluido. Montaje en muro como final de línea o en tubería.

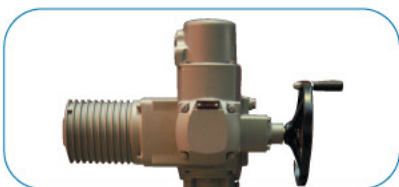
* El diseño de las válvulas de compuerta depende de las necesidades del cliente.

* Válvulas fabricadas conforme a la Directiva Europea de Equipos a Presión PED 97/23/CE.

Válvula canal



Accionamientos



- Manual.
- Eléctrico.
- Reductor.
- Neumático.

* Todos los accionamientos son intercambiables con los distintos tipos de compuertas.



Válvulas
ZUBI_{s.l.}

C / Auzolan, 2º B - Bajo • 20303 IRUN (Gipuzkoa) SPAIN
tel. (00 34) 943 635 271 -- fax (00 34) 943 635 193
web: www.valvulaszubi.com --- email: zubi@valvulaszubi.com